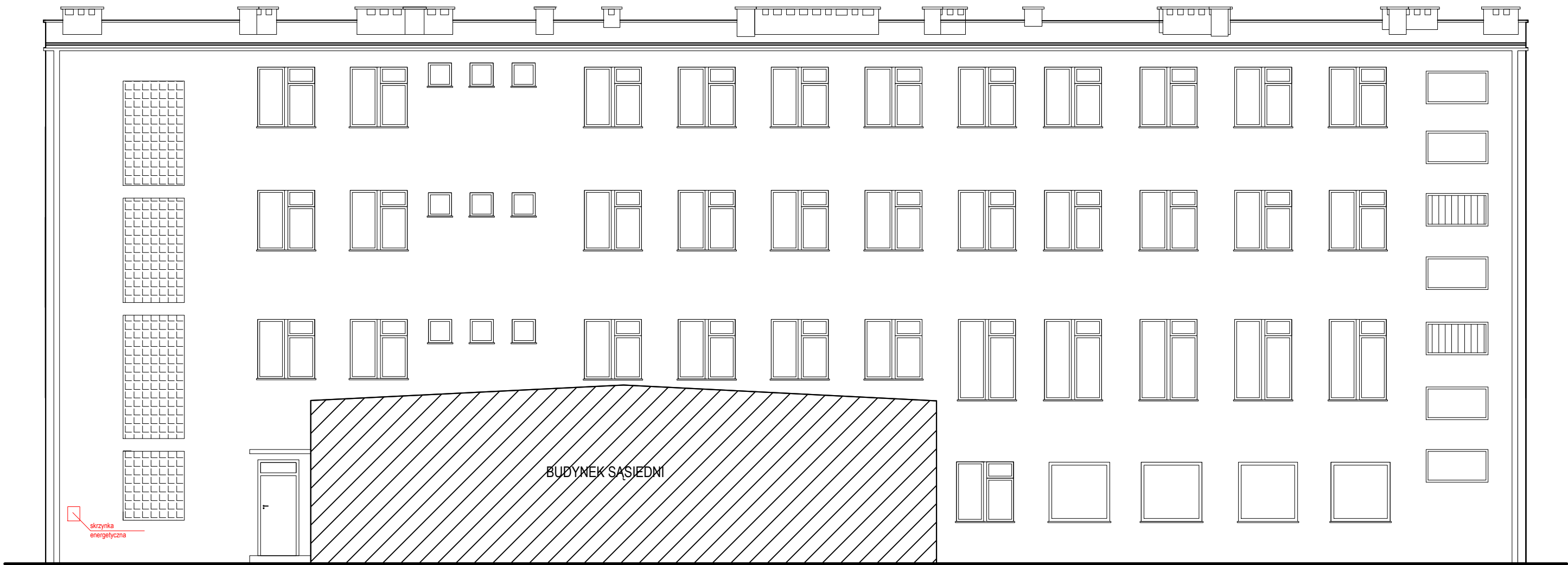


ELEWACJA TYLNA  
PŁN - ZACHODNIA , skala 1:100



TYTUŁ PROJEKTU <b>BUDYNEK MIESZKALNY WIELORODZINNY</b> STRASZYN ul. Spacerowa 13 , działki nr 76/15		WŁAŚCICIEL LOKALU Gmina Pruszcz Gdański 83-000 Pruszcz Gdański ul.Wojska Polskiego 30		AUTOR arch. ALEKSANDRA ARENTOWICZ-ŻOCHOWSKA NR UPRAW. 5975/Gd/94		PODPIS
8	TYTUŁ RYSUNKU <b>INWENTARYZACJA ELEWACJA TYLNA PŁN-ZACH</b>	BRANŻA ARCHITEKTONICZNA		OPRACOWAŁ inż. WOJCIECH ŻOCHOWSKI		PODPIS
		SKALA 1 : 100	DATA 12.2017	OPRACOWAŁA inż. ANGELIKA LIPIŃSKA		PODPIS



**STUDIO  
alex  
PROJEKTOWANIE**

ul. Młyńska 9, 83-010 Straszyn  
tel. 58 682 89 87, [www.studioalex.pl](http://www.studioalex.pl)  
e-mail: [pracownia@studioalex.pl](mailto:pracownia@studioalex.pl)